

MONTAGEVEJLEDNING

EARMARK DIRECT 20



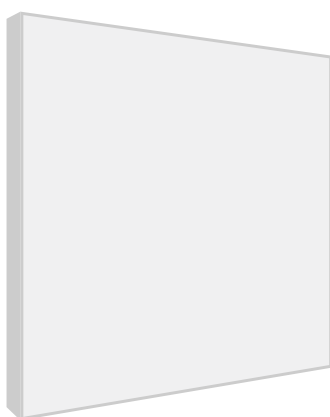
Earmark

MONTAGEVEJLEDNING

EARMARK DIRECT 20

INDHOLD

20 x PLADER
TYKKELSE: 20 MM
FORMAT: 60 x 60 CM

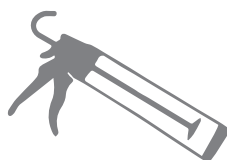


5 x LIM



VÆRKTØJ

FUGEPISTOL (IKKE INKLUDERET)



HUSK



01 | VASK HÆNDER INDEN
MONTAGEN



02 | MÅL OP TIL ØNSKET
PLACERING



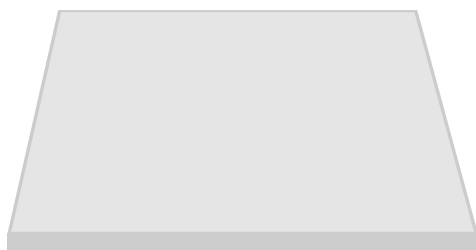
03 | SØRG FOR AT MONTERE
PÅ EN REN OVERFLADE

MONTAGEVEJLEDNING

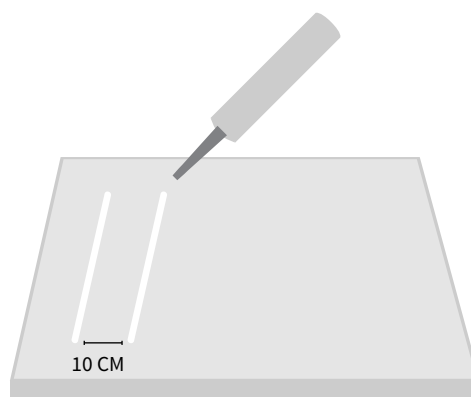
EARMARK DIRECT 20

INSTRUKTIONER

01 | VEND PLADENS BAGSIDE OPAD



02 | PÅFØR LIMEN MED 5 MM STREGER



03 | PLACER PLADEN PÅ LOFTET OG FASTHOLD MED LET PRES TIL PLADEN SIDDER FAST



04 | FJERN EVT. SKYGGER I KANTEN MED AKRYLFUGE

